

*Закрытое акционерное общество
"ЮНИТЕСТ"*

Объект: 3-х этажное офисное здание с подвалом.

Административно–производственные помещения.














Рабочая документация

*Автоматическая установка пожарной сигнализации,
оповещения и дымоудаления при пожаре.*

Ведомость рабочих чертежей основного комплекта

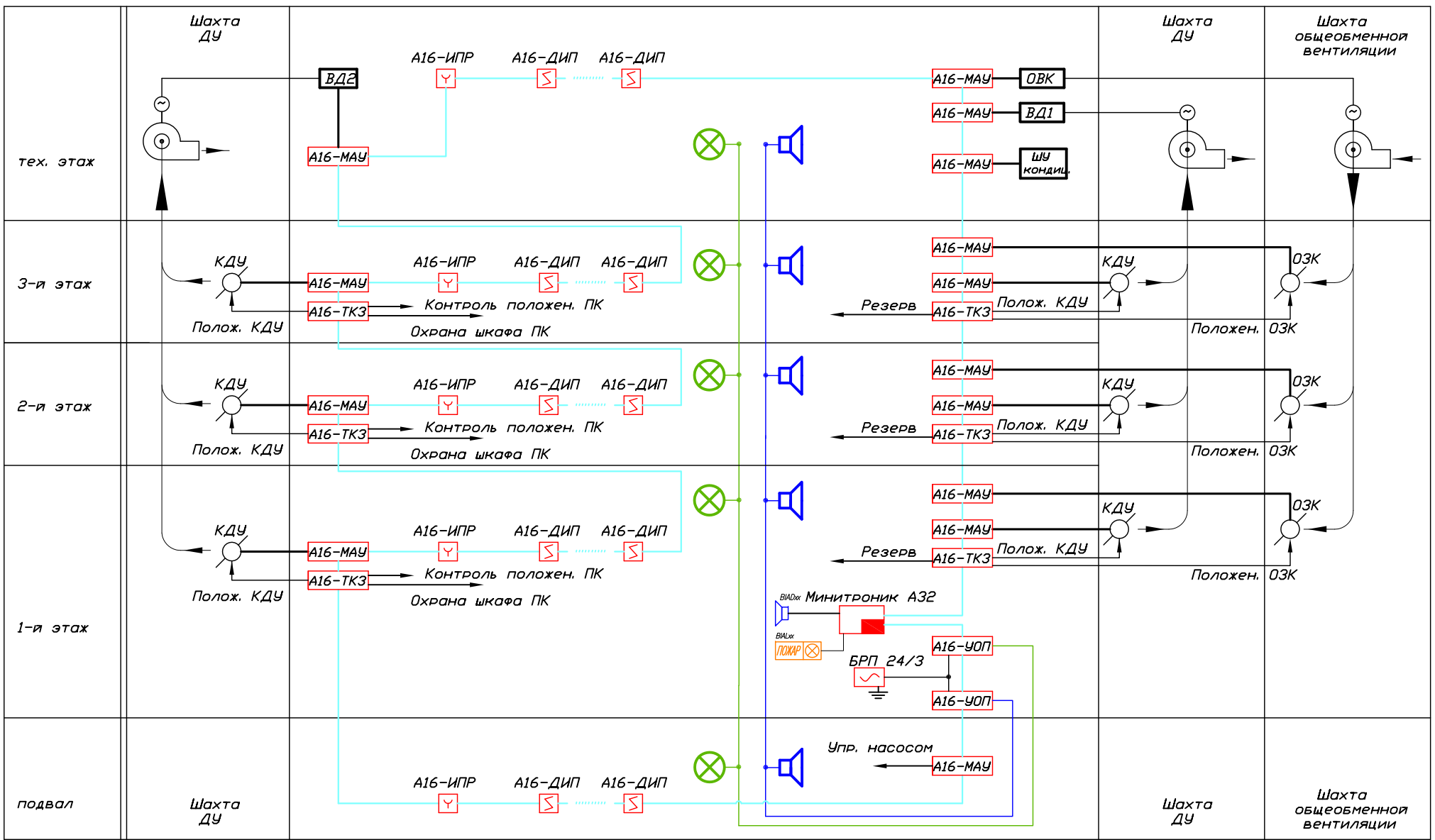
Перв. примен.										
	Код	Наименование					Листов	Прим.		
Справ. N		Условные обозначения					1			
		Схема электрическая функциональная					1			
		Схема электрическая структурная					4			
		Схема электрическая расположения					9			
		Схема подключения					6			
Погр. и дата										
Инв. N дубл.										
Взам. инв. N										
Погр. и дата						3-х этажное офисное здание с подвалом.				
	Изм.	Лист	N докум.	Погр.	Дата					
	Разраб.									
Инв. N подл.						Автоматическая установка пожарной сигнализации, оповещения и дымоудаления при пожаре.	Стадия	Лист	Листов	
							РП	1	1	
						Ведомость рабочих чертежей основного комплекта.	ЗАО "ЮНИТЕСТ" тел.: +7(495)988-38-84 e-mail: info@unitest.ru			

Условные обозначения

- 
Прибор приемно-контрольный
- 
Блок речевого оповещения
- 
Указатель эвакуационный табло-выход
- 
Оповещатель светозвуковой.
- 
Модуль речевого оповещения
- 
Извещатель пожарный дымовой
- 
Извещатель пожарный тепловой
- 
Извещатель пожарный ручной
- 
Извещатель пожарный за подвесным потолком
- 
Блок питания
- 
Щаф электрический 220В
- 
Коробка распаечная
- 
Место перехода на ниже/вышележащий этаж

Перв. примен.										
Справ. N										
Взам. инв. N										
Инв. N дубл.										
Погп. и дата										
Погп. и дата	3-х этажное офисное здание с подвалом.									
Инв. N подл.										
Изм.	Лист	N докум.	Погп.	Дата	Автоматическая установка пожарной сигнализации, оповещения и дымоудаления при пожаре.			Стадия	Лист	Листов
Разраб.								РП	1	1
Пров.										
Н. контр.										
Т. контр.										
Утв.					Условные обозначения			ЗАО "ЮНИТЕСТ" тел.: +7(495)988-38-84 e-mail: info@unitest.ru		

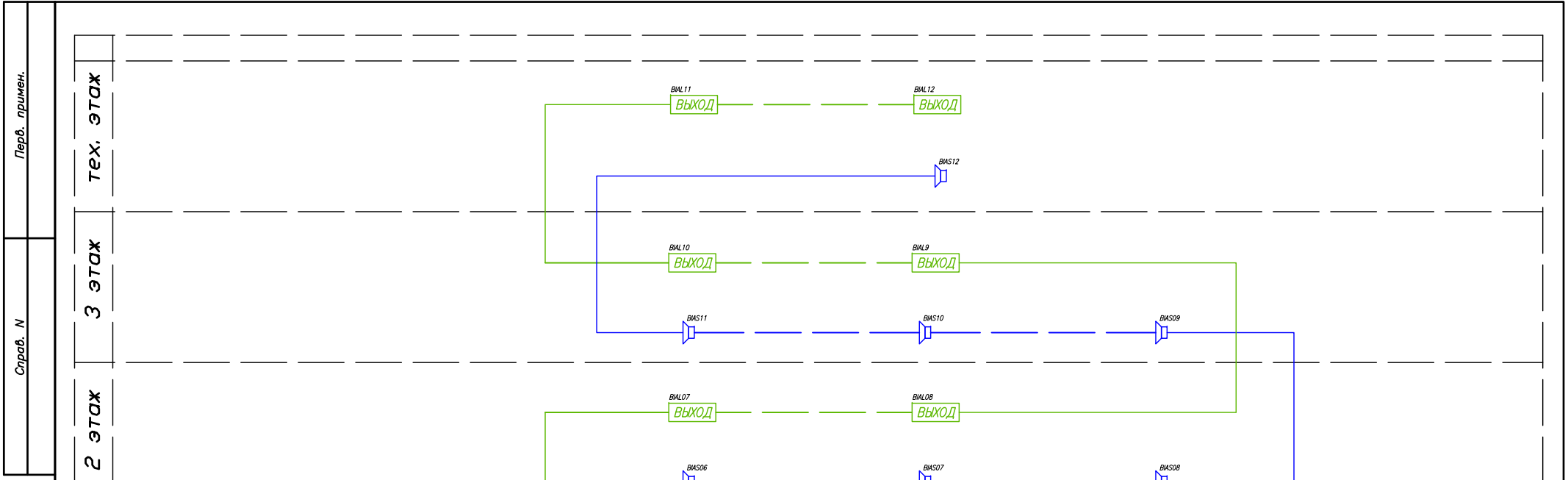
Перв. примен. / Справ. N / Подп. и дата / Инв. N дубл. / Инв. N / Подп. и дата / Инв. N подл.





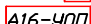
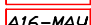
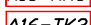
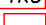
Условные обозначения

- Извещатель пожарный ручной А16-ИПР.
- Извещатель дымовой пожарный адресный А16-ДИП.
- Метка адресная управляющая А16-УОП.
- Метка адресная управляющая А16-МАУ.
- Метка адресная контрольная А16-ТКЗ.
- Прибор пожарной сигнализации Минитроник А32.

				3-х этажное офисное здание с подвалом.				
Изм.	Лист	N докум.	Подп.	Дата	Автоматическая установка пожарной сигнализации, оповещения и дымоудаления при пожаре.	Стадия	Лист	Листов
Разраб.						РП	1	1
Проб.								
Н. контр.								
Т. контр.								
Утв.					Схема электрическая функциональная.	ЗАО "ЮНИТЕСТ" тел.: +7(495)988-38-84 e-mail: info@unitest.ru		



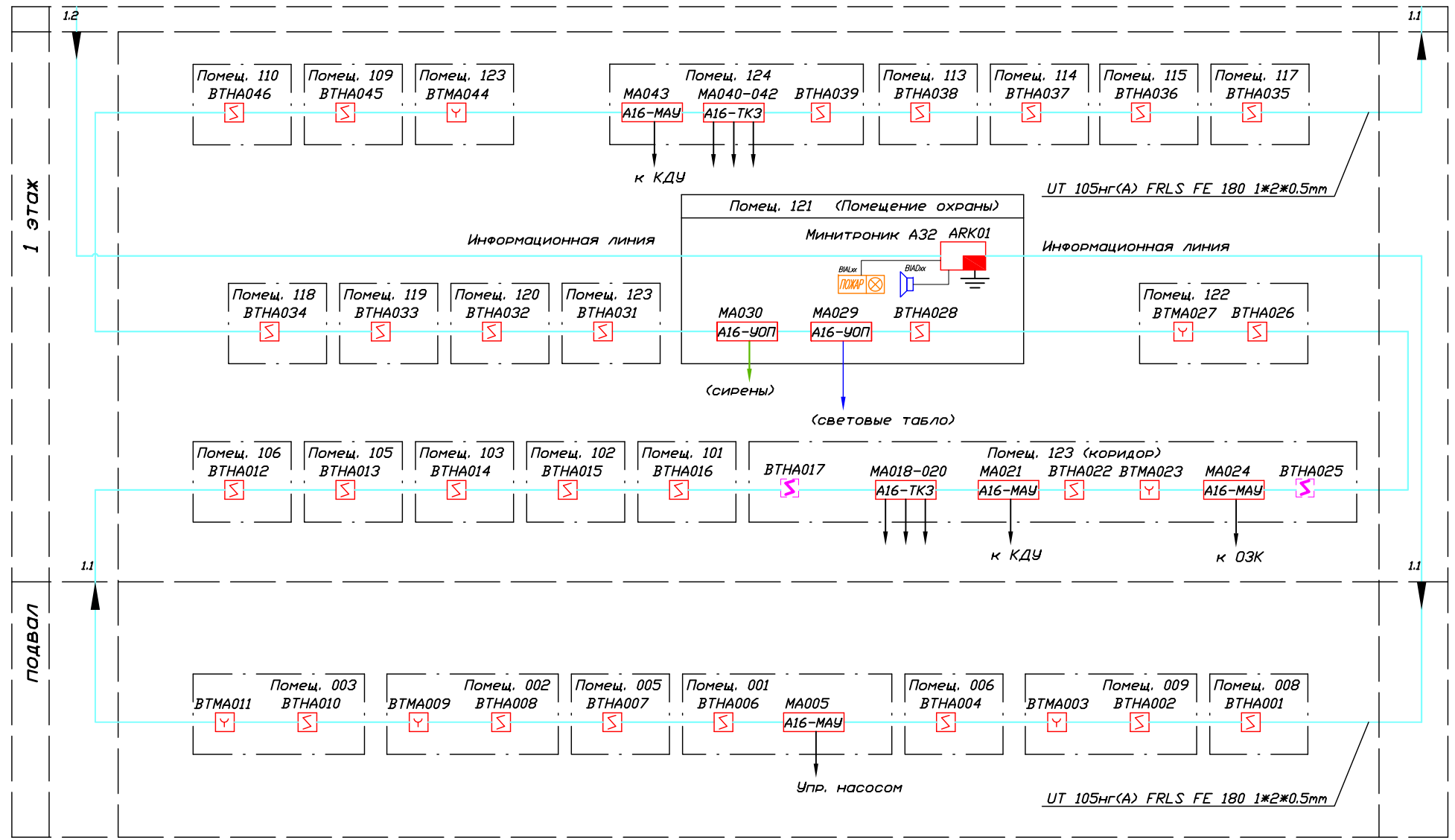
Условные обозначения

-  - Извещатель пожарный ручной А16-ИПР.
-  - Извещатель дымовой пожарный адресный А16-ДИП.
-  - Метка адресная управляющая А16-УОП.
-  - Метка адресная управляющая А16-МАУ.
-  - Метка адресная контрольная А16-ТКЗ.
-  - Прибор пожарной сигнализации Минитроник А32.

				3-х этажное офисное здание с подвалом.				
Изм.	Лист	N докум.	Погр.	Дата	Автоматическая установка пожарной сигнализации, оповещения и дымоудаления при пожаре.	Стадия	Лист	Листов
Разраб.						РП	1	3
Пров.								
Н. контр.								
Т. контр.								
Утв.					Схема электрическая структурная.	ЗАО "ЮНИТЕСТ" тел.: +7(495)988-38-84 e-mail: info@unitest.ru		

Перв. примен.	тех. этаж
Справ. N	3 этаж
Погр. и дата	2 этаж
Инв. N дубл.	1 этаж
Взам. инв. N	подвал
Погр. и дата	
Инв. N подл.	

Перв. примен.	
Справ. N	
Погн. и дата	
Инв. N глуб.	
Взам. инв. N	
Погн. и дата	
Инв. N подл.	

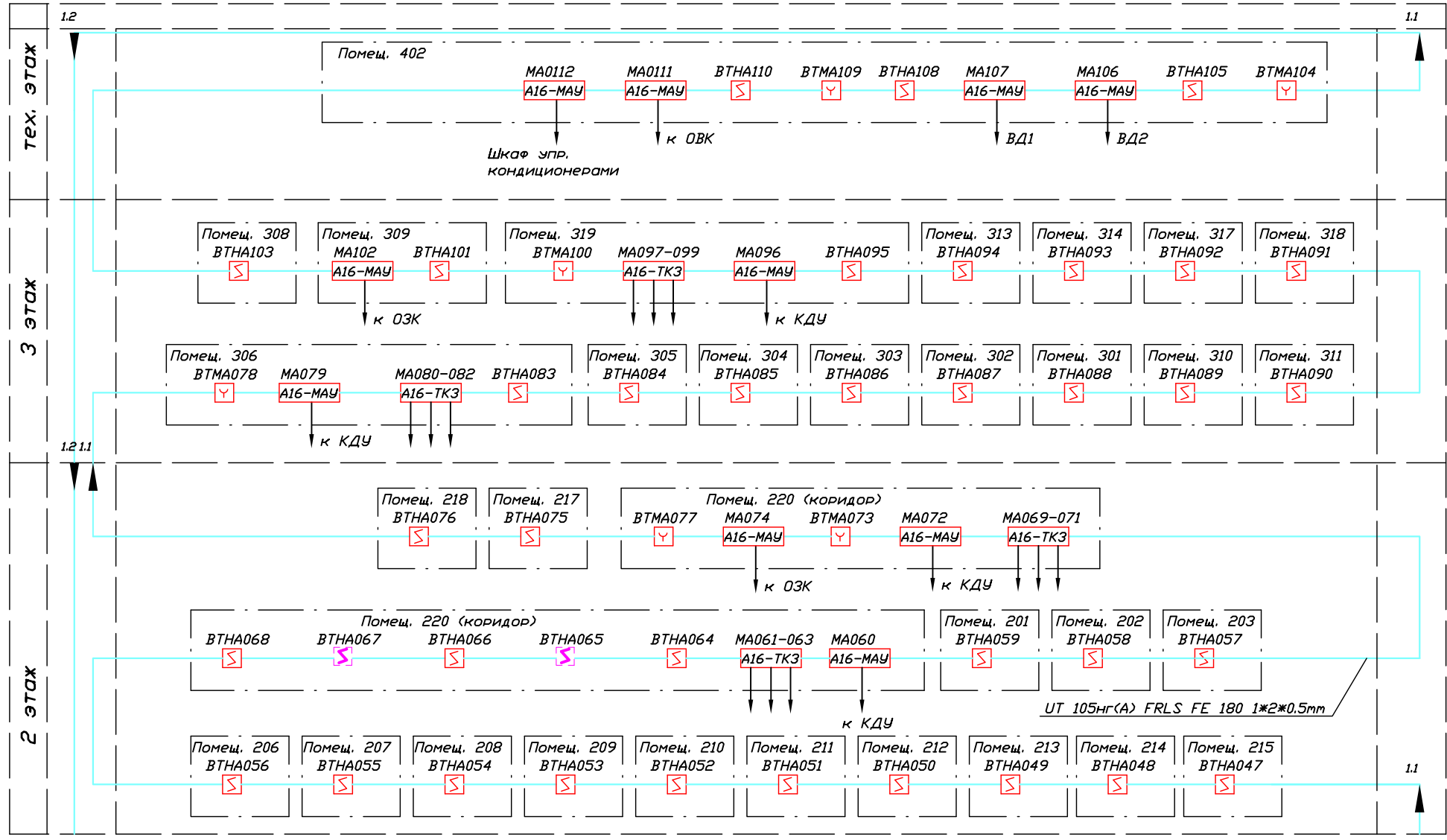


Условные обозначения

- Извещатель пожарный ручной А16-ИПР.
- Извещатель дымовой пожарный адресный А16-ДИП.
- Метка адресная управляющая А16-УОП.
- Метка адресная управляющая А16-МАУ.
- Метка адресная контрольная А16-ТКЗ.
- Прибор пожарной сигнализации Минитроник А32.

Изм.	Лист	N докум.	Погн.	Дата

Перв. примен.	
Справ. N	
Погн. и дата	
Инв. N дубл.	
Взам. инв. N	
Погн. и дата	
Инв. N подл.	

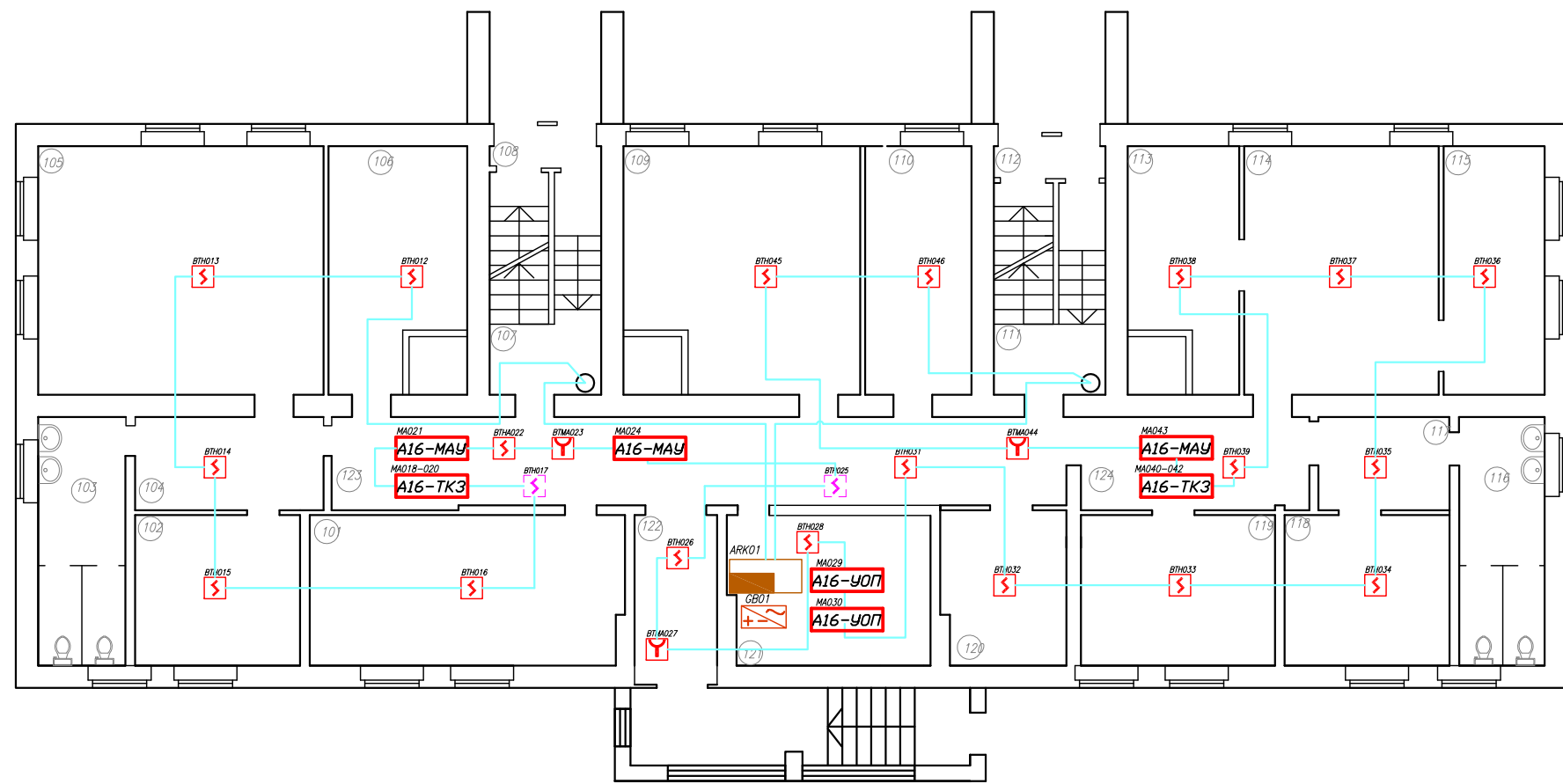


Условные обозначения

- Извещатель пожарный ручной А16-ИПР.
- Извещатель дымовой пожарный адресный А16-ДИП.
- Метка адресная управляющая А16-УОП.
- Метка адресная управляющая А16-МАУ.
- Метка адресная контрольная А16-МКЗ.
- Прибор пожарной сигнализации Минитроник АЗ2.

Изм.	Лист	N докум.	Погн.	Дата

Перв. примен.
Справ. N
Погр. и дата
Инв. N субл.
Взам. инв. N
Погр. и дата
Инв. N подл.



1 этаж

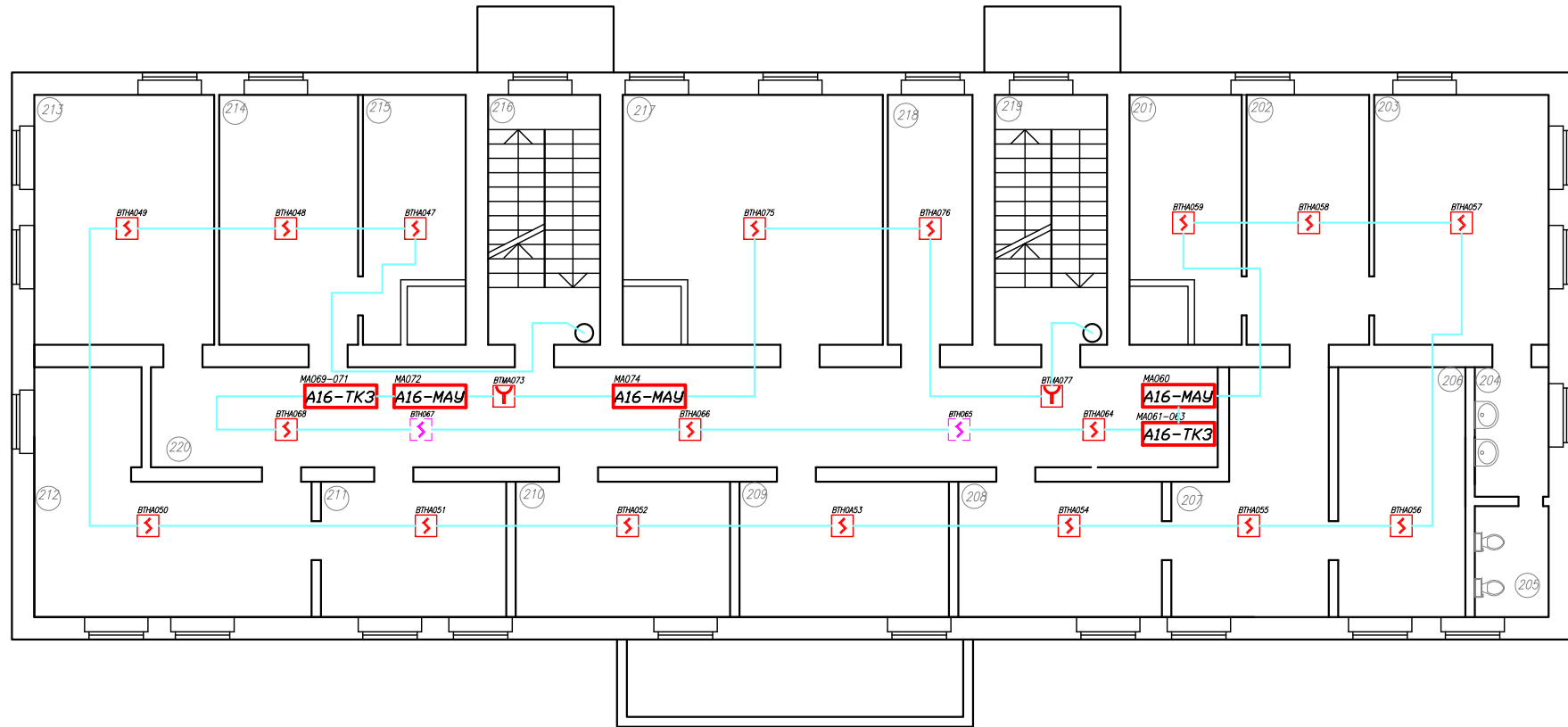
M170:1

Технические требования:

- 1: Пожарные автоматические извещатели установить на потолке.
- 2: Прокладка шлейфов для пожарных извещателей осуществить кабелем УТ 105нг(А) FRLS FE 180 1*2*0.5mm, в пластиковом коробе.
- 3: Ручные пожарные извещатели установить на стенах на высоте 1,5м. от центра извещателя до пола.
- 4: Прокладка шлейфов, установка коробов и пожарных извещателей может быть уточнена при монтаже.

				3-х этажное офисное здание с подвалом.				
Изм.	Лист	N докум.	Погр.	Дата	Автоматическая установка пожарной сигнализации, оповещения и дымоудаления при пожаре.	Стадия	Лист	Листов
Разраб.						РП	1	9
Пров.								
Н. контр.								
Т. контр.								
Утв.					Схема электрическая подключения.	ЗАО "ЮНИТЕСТ" тел.: +7(495)988-38-84 e-mail: info@unitest.ru		

Перв. примен.
Справ. N
Погн. и дата
Инв. N субл.
Взам. инв. N
Погн. и дата
Инв. N подл.



2 этаж
M170:1

Технические требования:

- 1: Пожарные автоматические извещатели установить на потолке.
- 2: Прокладка шлейфов для пожарных извещателей осуществить кабелем УТ 105нг(А) FRLS FE 180 1*2*0.5mm, в пластиковом коробе.
- 3: Ручные пожарные извещатели установить на стенах на высоте 1,5м. от центра извещателя до пола.
- 4: Прокладка шлейфов, установка коробов и пожарных извещателей может быть уточнена при монтаже.

Изм.	Лист	N докум.	Погн.	Дата	Лист 2

Перв. примен.

Справ. N

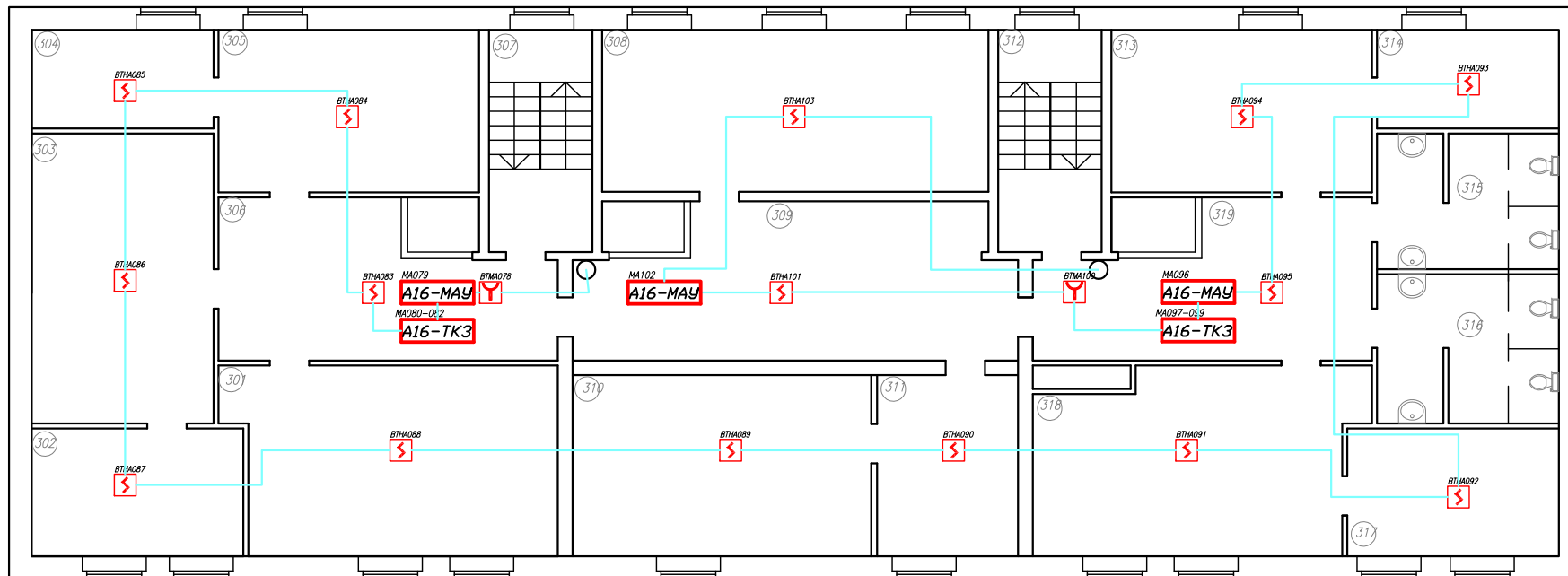
Погн. и дата

Инв. N субл.

Взам. инв. N

Погн. и дата

Инв. N подл.



3 этаж

M170:1

Технические требования:

- 1: Пожарные автоматические извещатели установить на потолке.
- 2: Прокладка шлейфов для пожарных извещателей осуществить кабелем УТ 105нг(А) FRLS FE 180 1*2*0.5mm, в пластиковом коробе.
- 3: Ручные пожарные извещатели установить на стенах на высоте 1,5м. от центра извещателя до пола.
- 4: Прокладка шлейфов, установка коробов и пожарных извещателей может быть уточнена при монтаже.

Изм.	Лист	N докум.	Погн.	Дата

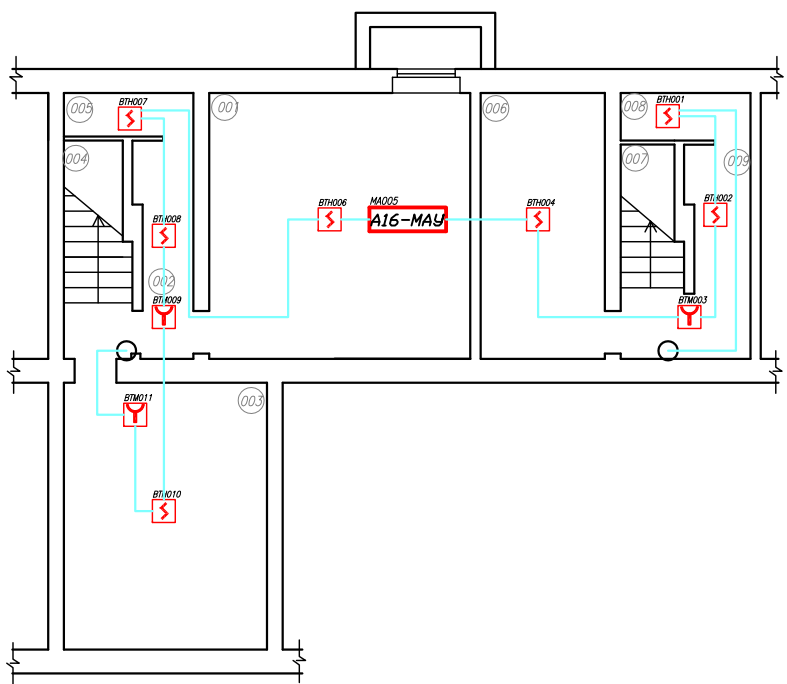
ЗАО "ЮНИТЕСТ"
 тел.: +7(495)888-38-84
 e-mail: info@unistest.ru

Лист

3

Перв. примен.
Справ. N

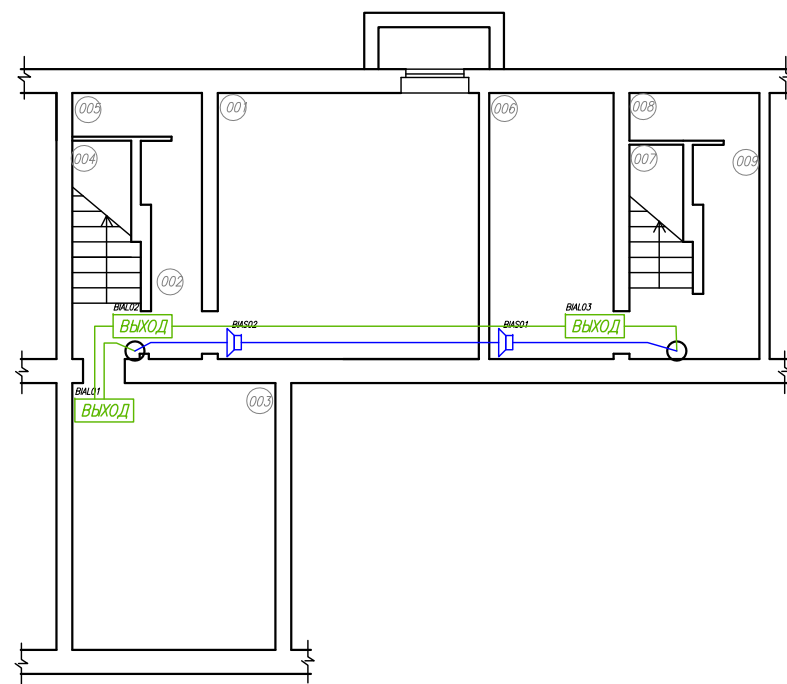
Инв. N подл.
Подп. и дата
Взам. инв. N
Инв. N субл.
Подп. и дата



Подвал

Технические требования:

- 1: Пожарные автоматические извещатели установить на потолке.
- 2: Прокладка шлейфов для пожарных извещателей осуществить кабелем УТ 105нг(А) FRLS FE 180 1*2*0.5mm, в пластиковом коробе.
- 3: Ручные пожарные извещатели установить на стенах на высоте 1,5м. от центра извещателя до пола.
- 4: Прокладка шлейфов, установка коробок и пожарных извещателей может быть уточнена при монтаже.



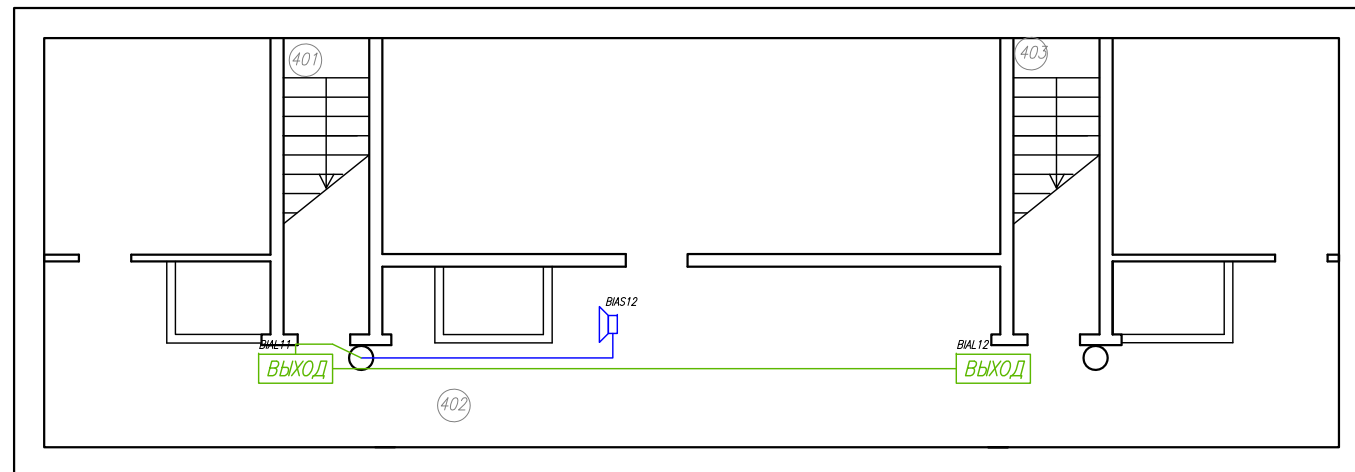
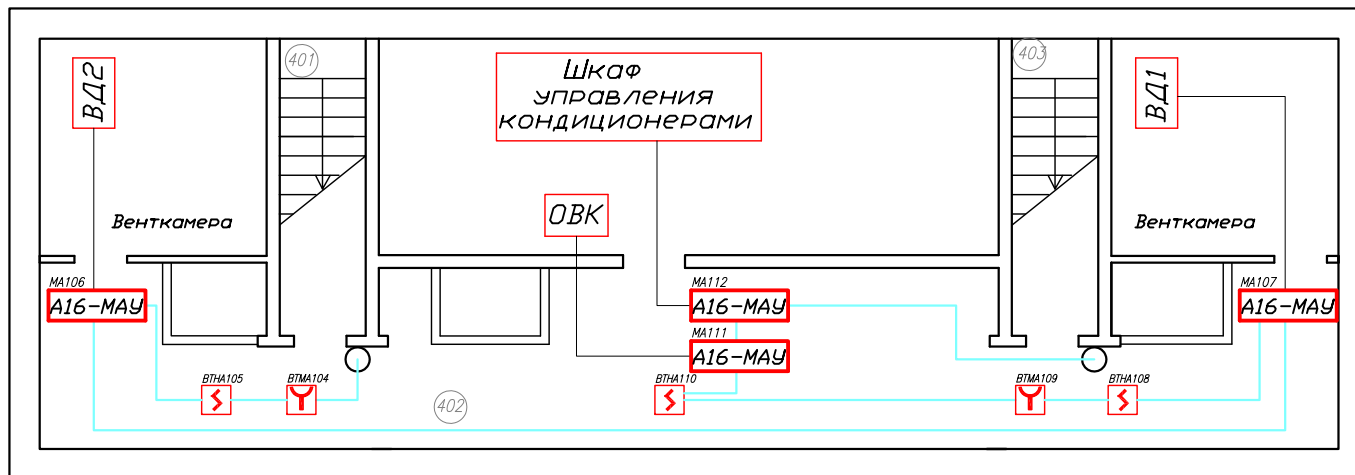
Подвал

M170:1

Технические требования:

- 1: Оповещатели установить на стенах на расстоянии от потолка 0,15 метра.
- 2: Прокладку линий оповещения осуществить проводом УТ 105нг(А) FRLS FE 180 1*2*1.0mm
- 3: Прокладка линий, установка коробок и пожарных оповещателей может быть уточнена при монтаже.

Тех.этаж



M170:1

Тех.этаж

Технические требования:

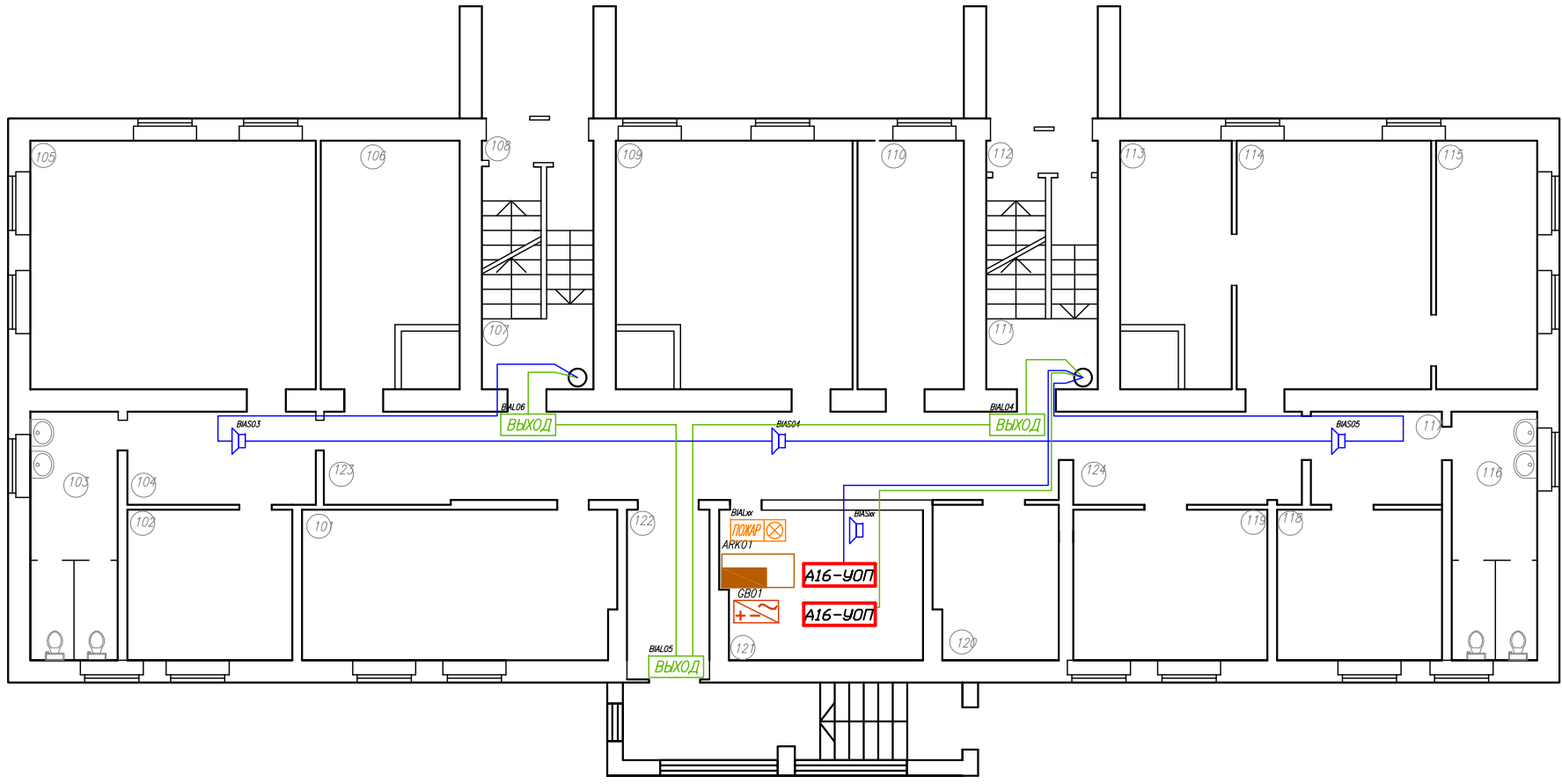
- 1: Пожарные автоматические извещатели установить на потолке.
- 2: Прокладка шлейфов для пожарных извещателей осуществить кабелем УТ 105нг(А) FRLS FE 180 1*2*0.5mm, в пластиковом коробе.
- 3: Ручные пожарные извещатели установить на стенах на высоте 1,5м. от центра извещателя до пола.
- 4: Прокладка шлейфов, установка коробов и пожарных извещателей может быть уточнена при монтаже.

Технические требования:

- 1: Оповещатели установить на стенах на расстоянии от потолка 0,15 метра.
- 2: Прокладку линий оповещения осуществить проводом УТ 105нг(А) FRLS FE 180 1*2*1.0mm
- 3: Прокладка линий, установка коробов и пожарных оповещателей может быть уточнена при монтаже.

Изм.	Лист	N докум.	Погн.	Дата

M170:1



1 этаж

Технические требования:

- 1: Оповещатели установить на стенах на расстоянии от потолка 0,15 метра.
- 2: Прокладку линий оповещения осуществить проводом УТ 105нз(А) FRLS FE 180 1*2*1.0mm
- 3: Прокладка линий, установка коробок и пожарных оповещателей может быть уточнена при монтаже.

Перв. примен. / Справ. N / Подп. и дата / Инв. N субл. / Взам. инв. N / Подп. и дата / Инв. N подл.

Изм.	Лист	N докум.	Подп.	Дата	Лист
					6

ЗАО "ЮНИТЕСТ"
тел.: +7(495)888-38-84
e-mail: info@unistest.ru

M170:1

Перв. примен.

Справ. N

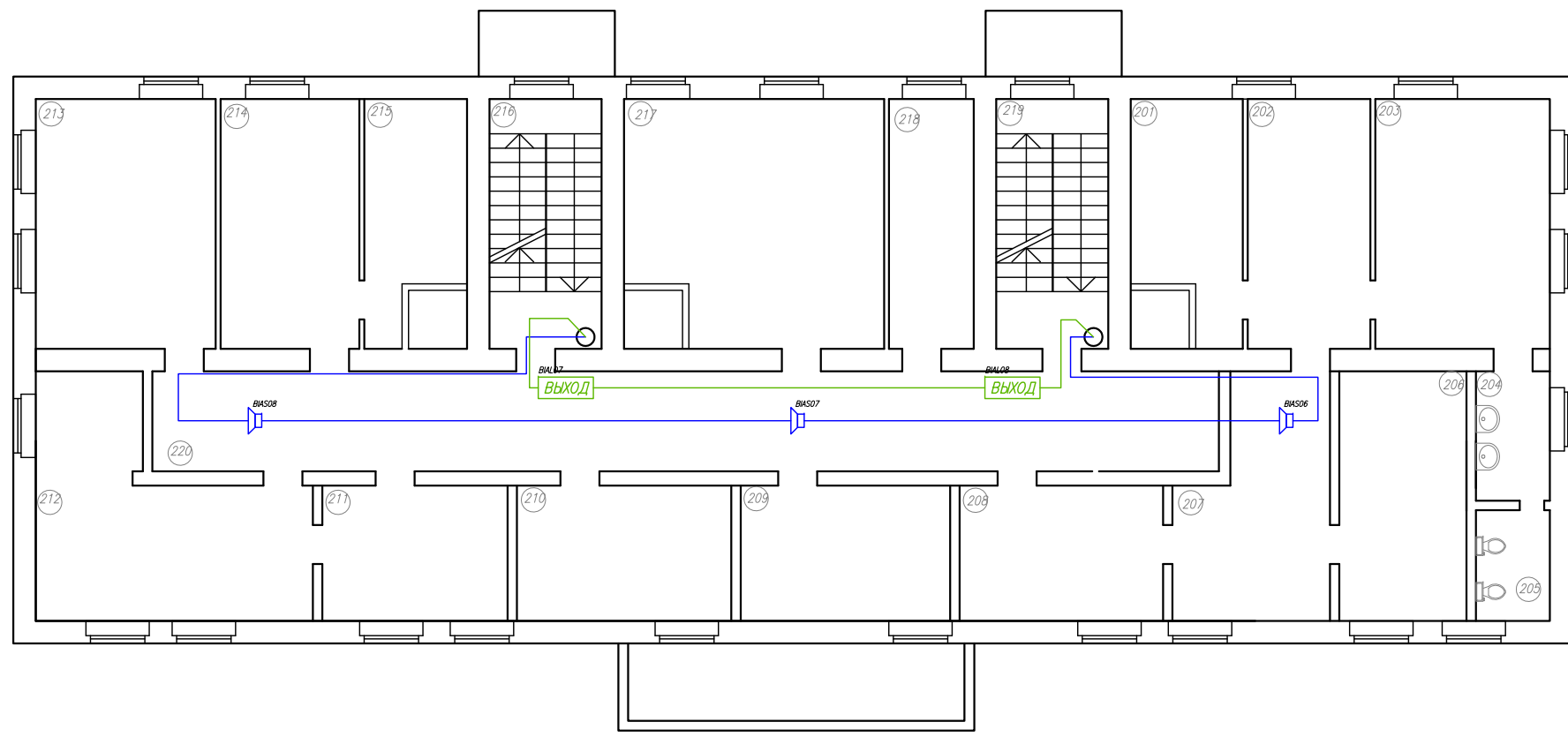
Погн. и дата

Инв. N субл.

Взам. инв. N

Погн. и дата

Инв. N подл.



2 этаж

Технические требования:

- 1: Оповещатели установить на стенах на расстоянии от потолка 0,15 метра.
- 2: Прокладку линий оповещения осуществить проводом УТ 105нз(А) FRLS FE 180 1*2*1.0mm
- 3: Прокладка линий, установка коробок и пожарных оповещателей может быть уточнена при монтаже.

Изм.	Лист	N докум.	Погн.	Дата

ЗАО "ЮНИТЕСТ"
тел.: +7(495)888-38-84
e-mail: info@unistest.ru

Лист
7

M170:1

Перв. примен.

Справ. N

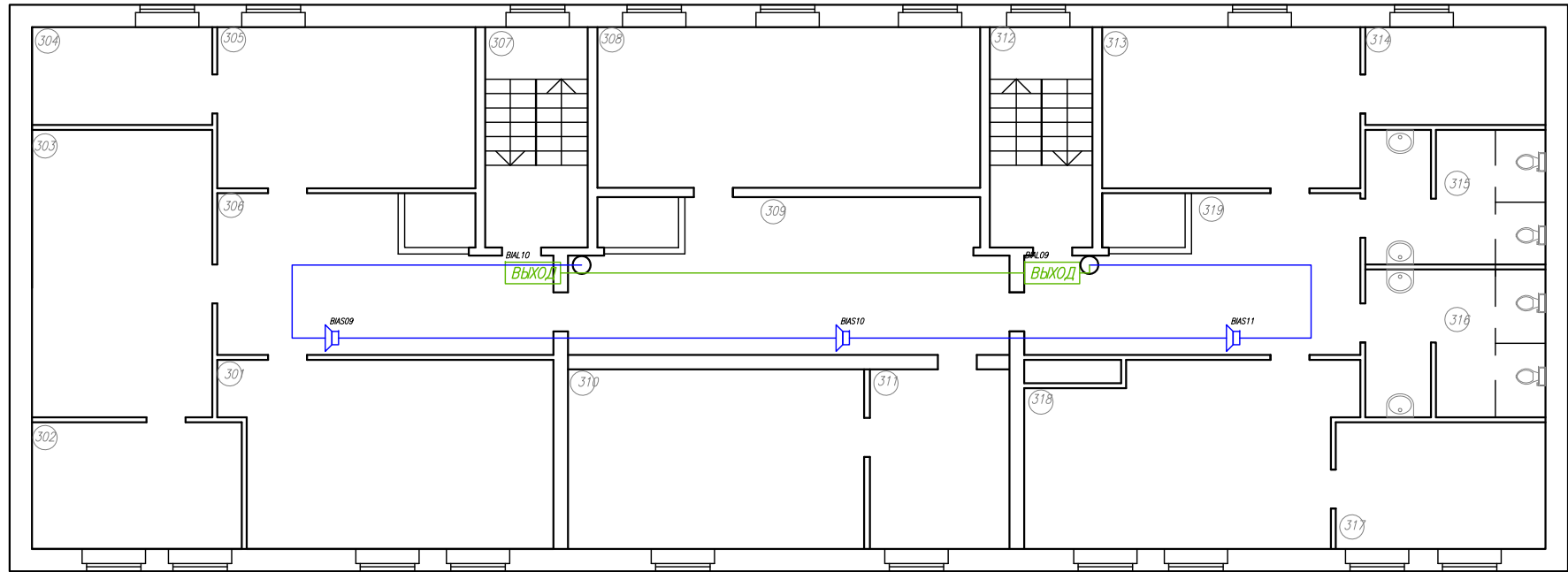
Погн. и дата

Инв. N субл.

Взам. инв. N

Погн. и дата

Инв. N подл.



3 этаж

Технические требования:

- 1: Оповещатели установить на стенах на расстоянии от потолка 0,15 метра.
- 2: Прокладку линий оповещения осуществить проводом УТ 105нз(А) FRLS FE 180 1*2*1.0mm
- 3: Прокладка линий, установка коробов и пожарных оповещателей может быть уточнена при монтаже.

Изм.	Лист	N докум.	Погн.	Дата

ЗАО "ЮНИТЕСТ"
тел.: +7(495)888-38-84
e-mail: info@unistest.ru

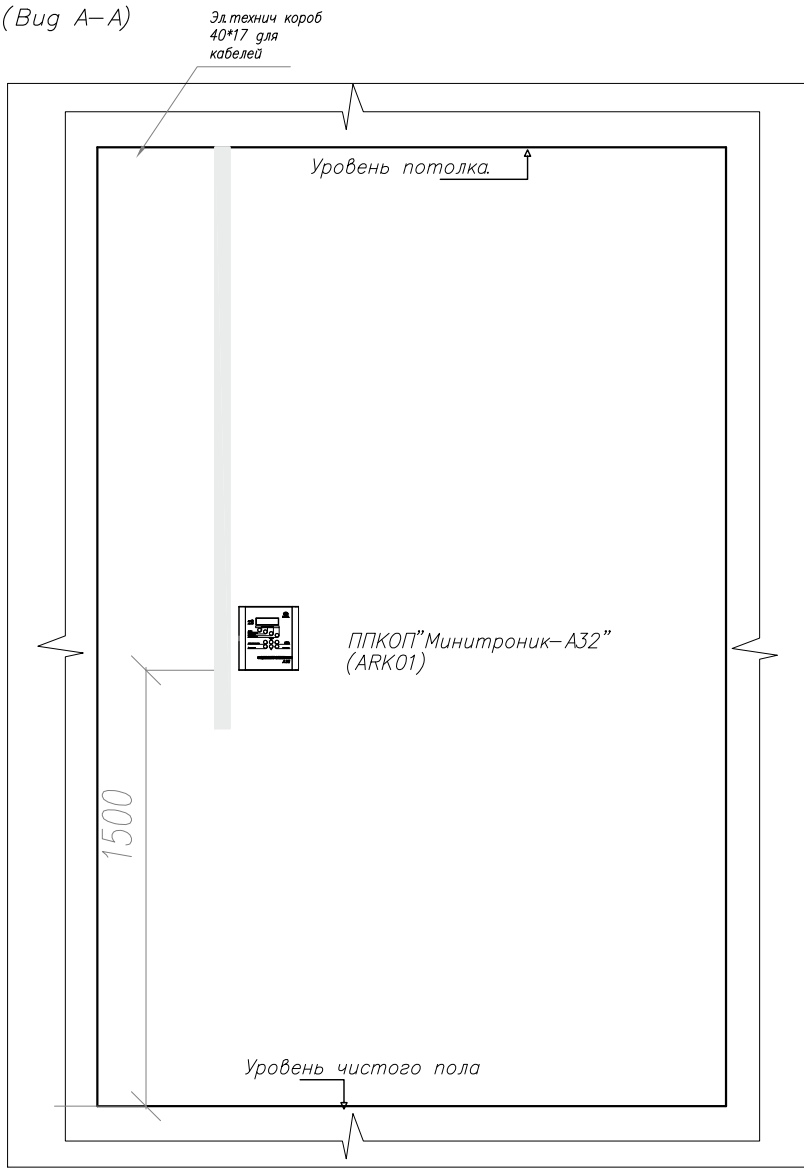
Лист

8

Перв. примен.
Справ. N
Погр. и дата
Инд. N губл.
Взам. инв. N
Погр. и дата
Инд. N подл.

Оборудование на посту охраны.

(Вид А-А)

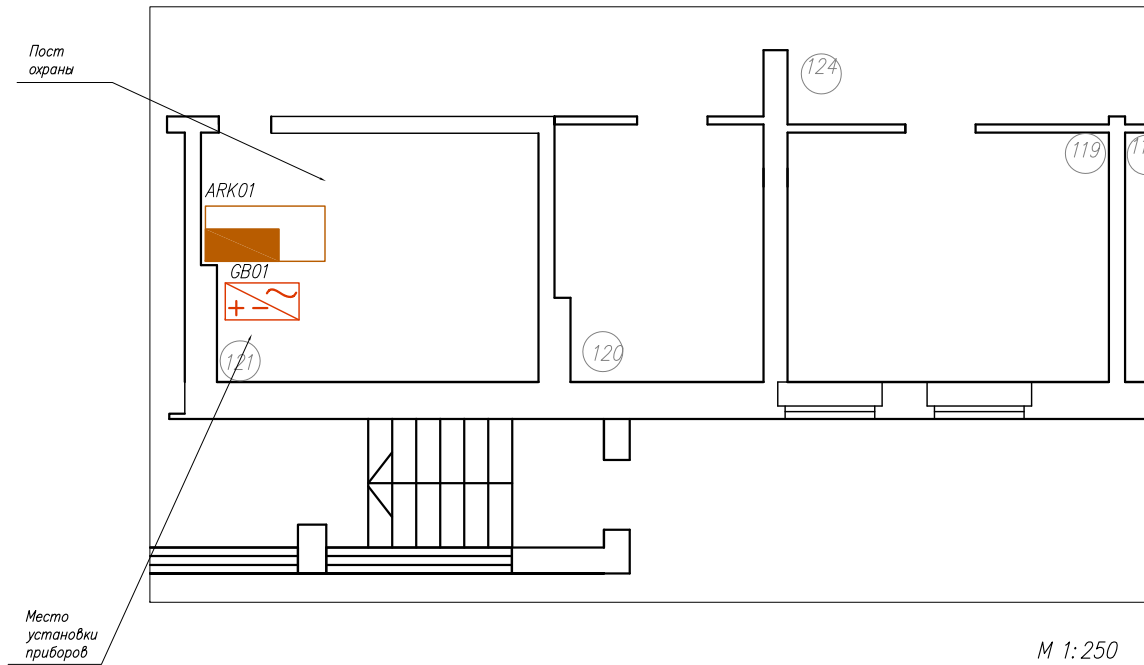


М 1:40

Технические требования:

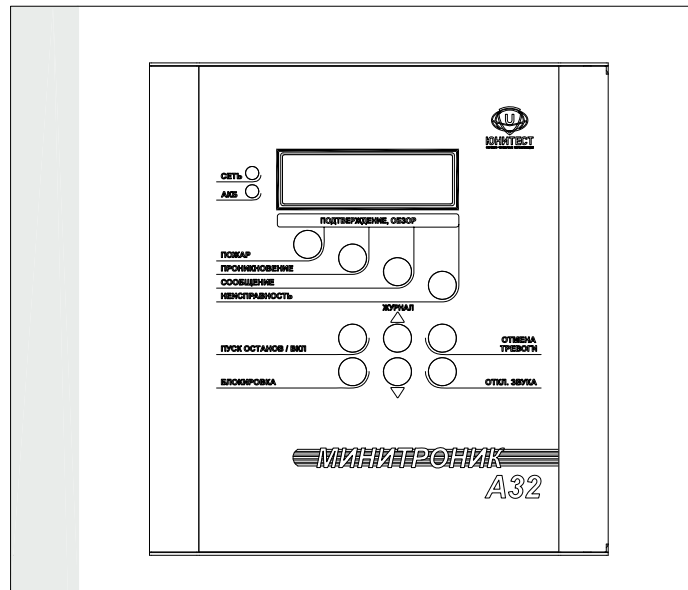
- 1: Блоки питания запитать от ШЭ дежурного освещения. На запитываемых автоматах в щитах указать подключение к ним АУПС.
- 2: Расстояние между смежными приборами должно быть не менее 50 мм.
- 3: Высота от уровня пола до органов управления приборами должна быть не менее 800 мм.
- 4: Установка приборов может быть уточнена при монтаже.

Фрагмент. 1 этаж, место установки приборов АУПС



М 1:250

Панель прибора "Минитроник-А32".

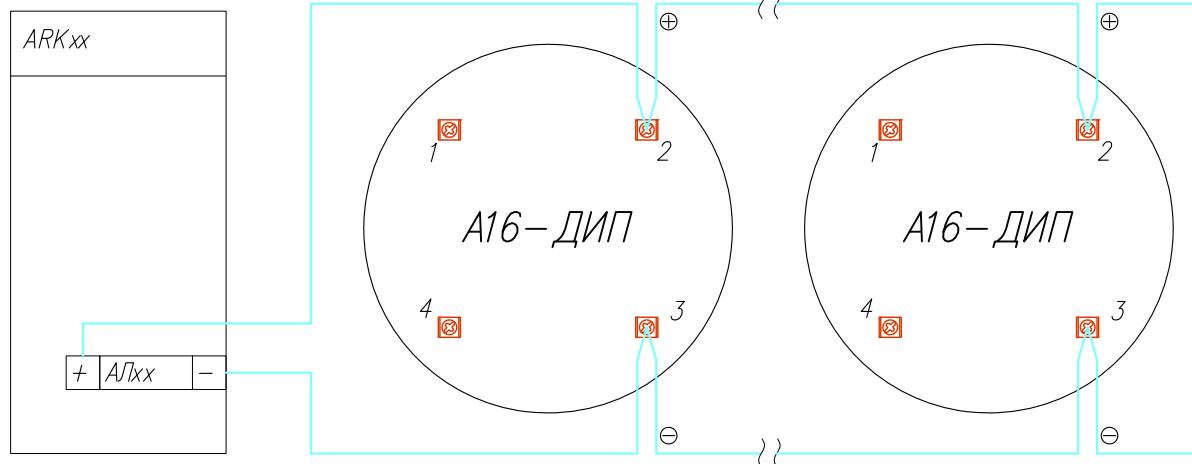


М 2:3

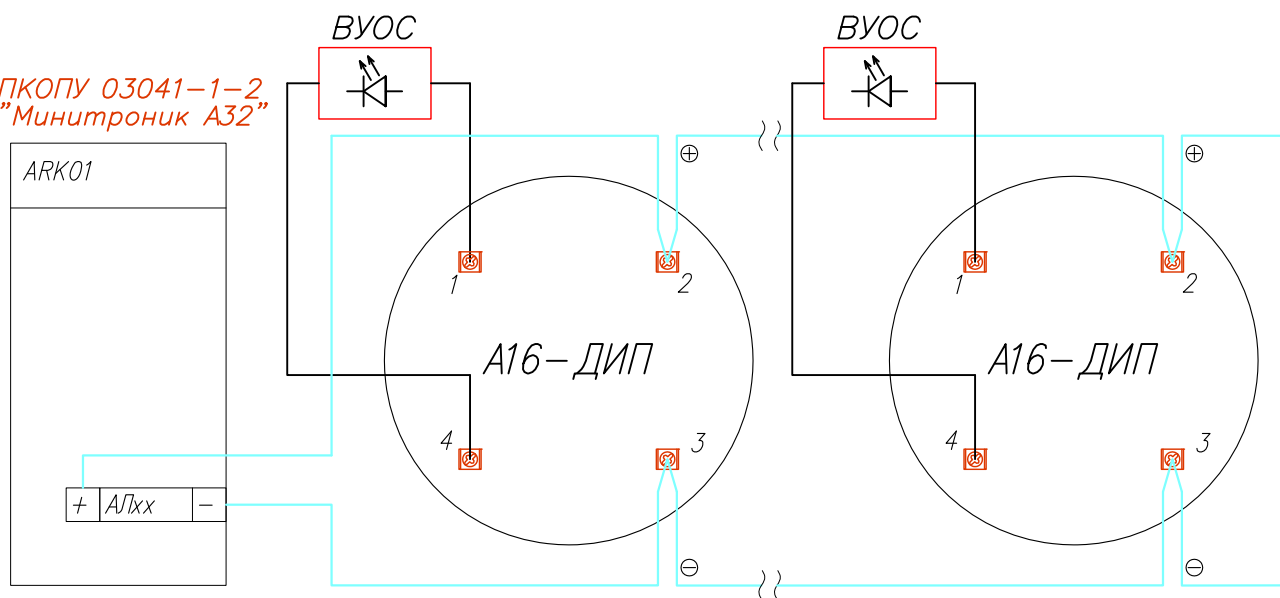
Изм.	Лист	N докум.	Погр.	Дата

Адресный дымовой пожарный извещатель А16-ДИП (ИП 212-108).

ППКОПУ 03041-1-2
"Минитроник А32"



ППКОПУ 03041-1-2
"Минитроник А32"



Производитель: ЗАО "Юнитест"
107023, г.Москва, Мажоров пер., д.14, стр.5
Тел.: +7(495) 9-883-884, +7(495) 970-00-88
site: www.unitest.ru |
e-mail: info@unitest.ru
e-mail: tech@unitest.ru

Сертификат соответствия С-РУ.ПБ01.В.01261
Срок действия с 20.04.2011 по 20.04.2016

36

3-х этажное офисное здание с подвалом.

Изм.	Лист	N докум.	Подп.	Дата				
Разраб.					Автоматическая установка пожарной сигнализации, оповещения и дымоудаления при пожаре.	Стадия	Лист	Листов
Пров.						РП	1	6
Н. контр.								
Т. контр.								
Утв.								
Схема электрическая подключения					ЗАО "ЮНИТЕСТ"			
					тел.: +7(495)988-38-84 e-mail: info@unitest.ru			

Перв. примен.

Справ. N

Погн. и дата

Инв. N дубл.

Взам. инв. N

Погн. и дата

Инв. N подл.

Извещатель пожарный ручной адресный А16–ИПР.

Перв. примен.

Справ. N

Подп. и дата

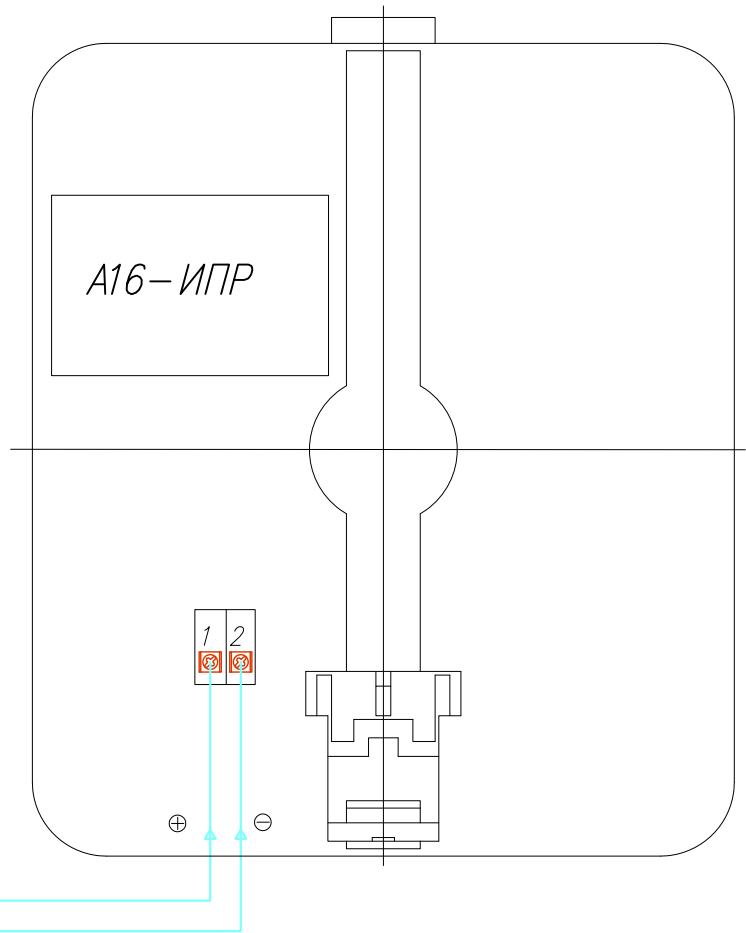
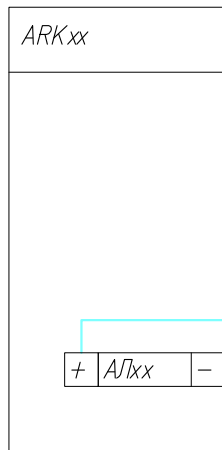
Инв. N дубл.

Взам. инв. N

Подп. и дата

Инв. N подл.

ППКОПУ 03041-1-2
"Минитроник А32"



Производитель: ЗАО "Юнитест"
107023, г. Москва, Мажоров пер., д.14, стр.5
Тел.: +7(495) 9-883-884, +7(495) 970-00-88
site: www.unitest.ru |
e-mail: info@unitest.ru
e-mail: tech@unitest.ru

Сертификат соответствия С-РУ.ПБ01.В.01261
Срок действия с 20.04.2011 по 20.04.2016

Изм.	Лист	N докум.	Подп.	Дата
------	------	----------	-------	------

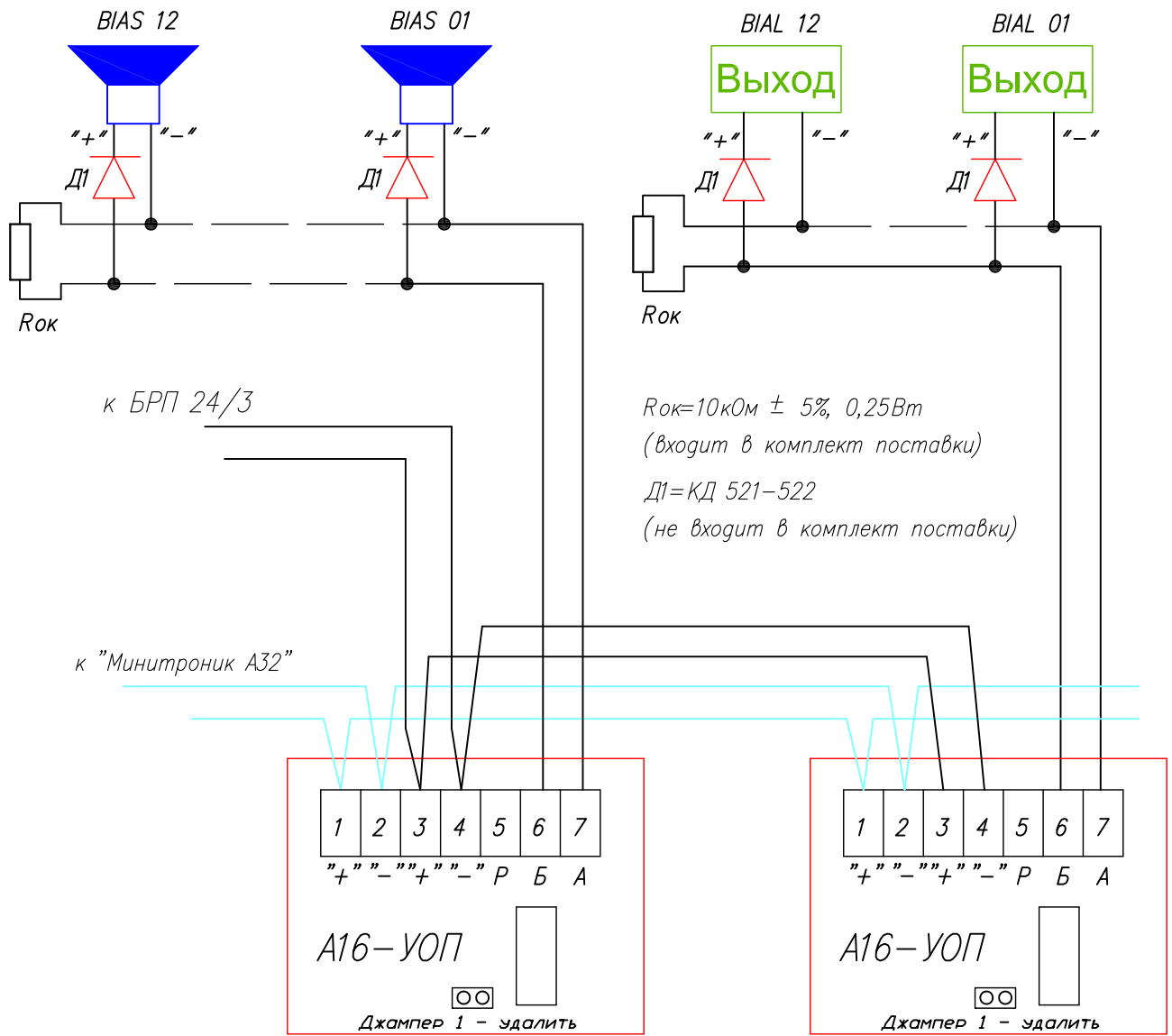
36

ЗАО "ЮНИТЕСТ"
тел.: +7(495)988-38-84
e-mail: info@unitest.ru

Лист

2

Схема соединения А16–УОП.



Производитель: ЗАО "Юнитест"
107023, г. Москва, Мажоров пер., д.14, стр.5
Тел.: +7(495) 9–883–884, +7(495) 970–00–88
site: www.unitest.ru |
e-mail: info@unitest.ru
e-mail: tech@unitest.ru

Сертификат соответствия С–RU.ПБ01.В.01261
Срок действия с 20.04.2011 по 20.04.2016

Перв. примен.

Справ. N

Погр. и дата

Инв. N дубл.

Взам. инв. N

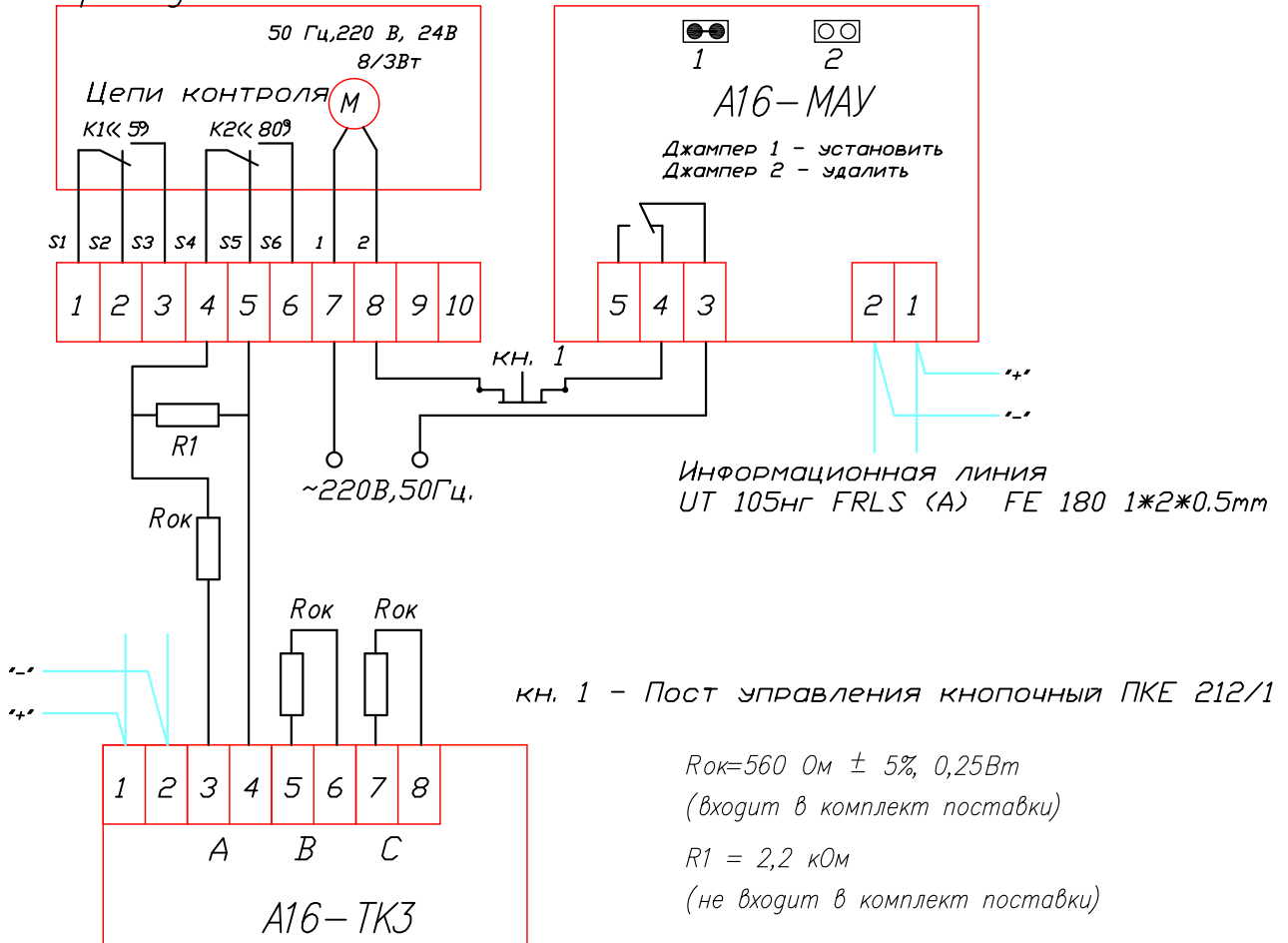
Погр. и дата

Инв. N подл.

Изм.	Лист	N докум.	Погр.	Дата
------	------	----------	-------	------

Схема соединения А16-МАУ с КДУ/ОЗК.

Привод "Belimo"



Производитель: ЗАО "Юнитест"

107023, г. Москва, Мажоров пер., д.14, стр.5

Тел.: +7(495) 9-883-884, +7(495) 970-00-88

site: www.unitest.ru |

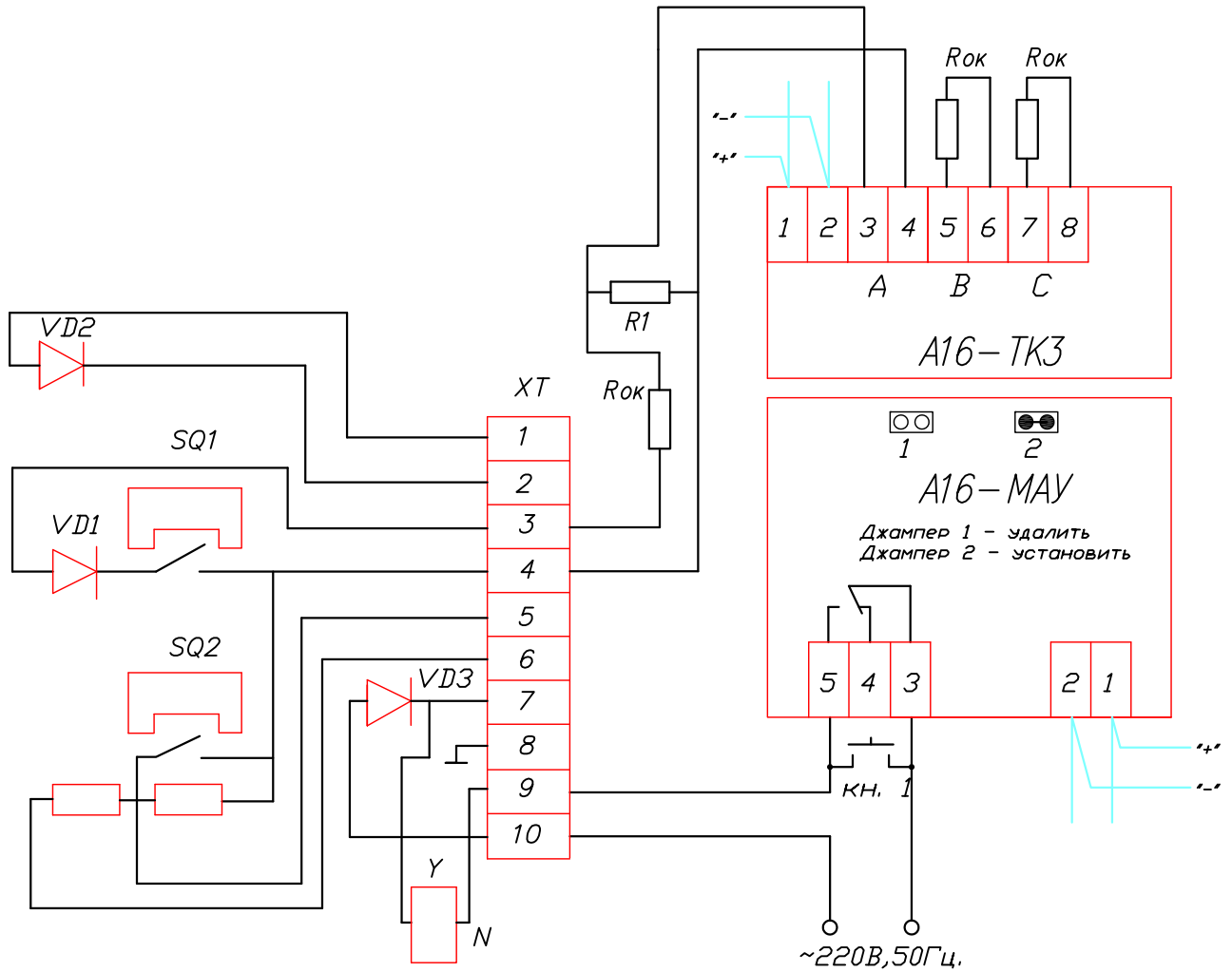
e-mail: info@unitest.ru

e-mail: tech@unitest.ru

Сертификат соответствия С-РУ.ПБ01.В.01261

Срок действия с 20.04.2011 по 20.04.2016

Схема соединения А16-МАУ с КДУ, КДП-5А-02 (электромагнитный привод).



кн. 1 - Пост управления кнопочный ПКЕ 212/1

Информационная линия прокладывается огнестойким кабелем
UT 105нг FRLS (A) FE 180 1*2*0.5mm

Производитель: ЗАО "Юнитест"
107023, г. Москва, Мажоров пер., г.14, стр.5
Тел.: +7(495) 9-883-884, +7(495) 970-00-88
site: www.unitest.ru |
e-mail: info@unitest.ru
e-mail: tech@unitest.ru

Сертификат соответствия С-РУ.ПБ01.В.01261
Срок действия с 20.04.2011 по 20.04.2016

Перв. примен.

Справ. N

Погн. и дата

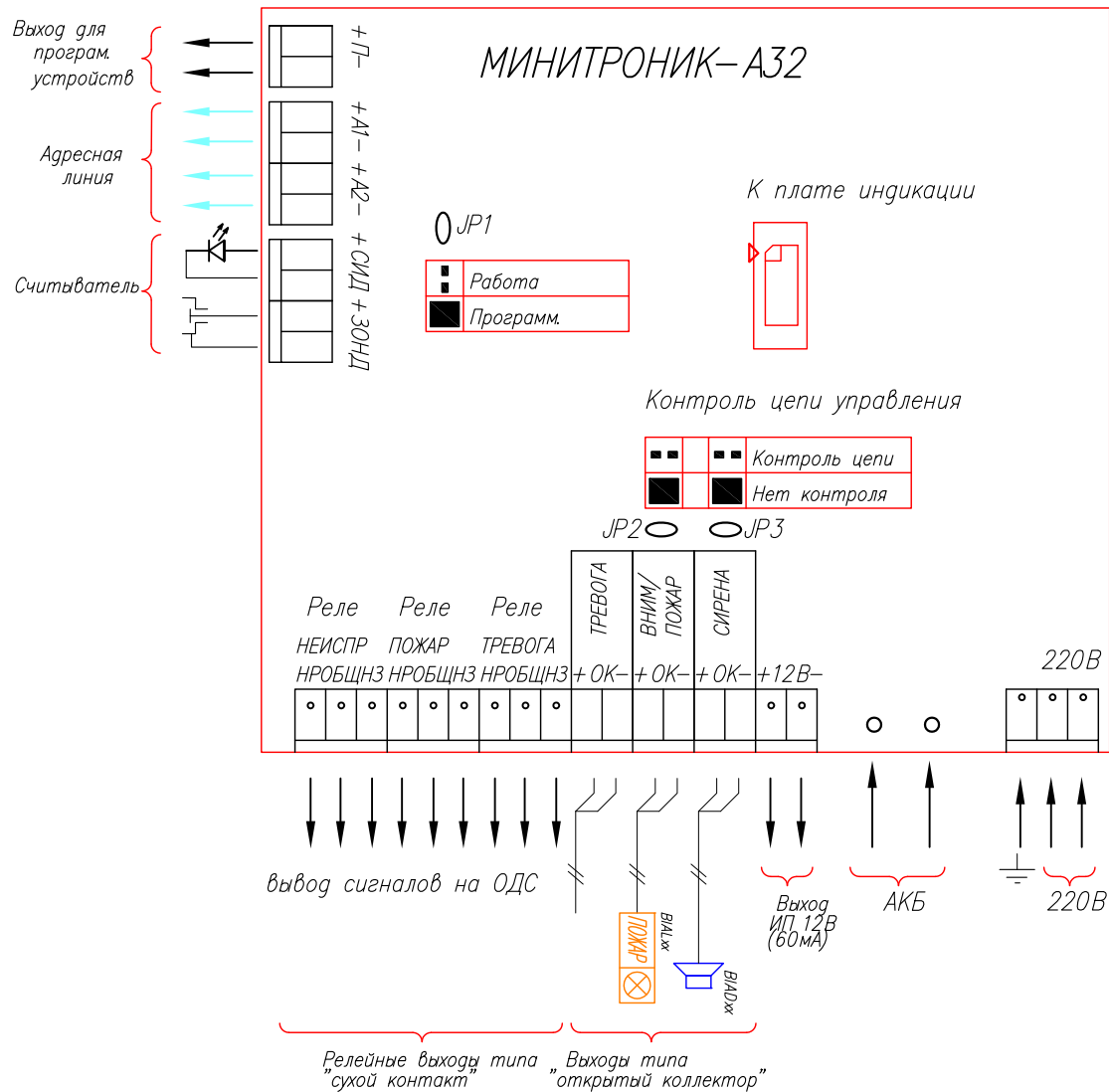
Инв. N дубл.

Взам. инв. N

Погн. и дата

Инв. N подл.

Расположение клемм подключения на системной плате АПКП.



Производитель: ЗАО "Юнитест"
 107023, г. Москва, Мажоров пер., д.14, стр.5
 Тел.: +7(495) 9-883-884, +7(495) 970-00-88
 site: www.unitest.ru |
 e-mail: info@unitest.ru
 e-mail: tech@unitest.ru

Сертификат соответствия С-РУ.ПБ01.В.01261
 Срок действия с 20.04.2011 по 20.04.2016

Перв. примен.	#	Наименование	Производитель	Ед. изм.	Кол-чество	Примечания		
Справ. N	ОБОРУДОВАНИЕ							
	1	Прибор "Минитроник-А32"	"Юнитест"	шт	1	128 адресных устройств		
	2	Аккумулятор 12 В, 2,3 Ач		шт	1	АКБ для "Минитроник-А32"		
	3	Извещатель пожарный дымовой А16-ДИП	"Юнитест"	шт	66	Адресный извещатель		
	4	Извещатель пожарный ручной А16-ИПР	"Юнитест"	шт	12	Адресный извещатель		
	5	Метка адресная управляющая А16-МАУ	"Юнитест"	шт	14	Адресная метка		
	6	Метка адресная управляющая А16-УОП	"Юнитест"	шт	2	Адресная метка		
	7	Метка адресная контрольная А16-ТКЗ	"Юнитест"	шт	6	Адресная метка		
	8	Табло Выход "Молния-24В"		шт	12	Токопотребление, 20мА		
	9	Оповещатель звуковой АС-24		шт	12	Токопотребление, 50мА		
	10	БРП 24/3		шт	1	12 В, 3 А, под акк 7 А/ч		
	11	Аккумулятор 12 В, 7 Ач		шт	2	АКБ для БРП 24/3		
	12	Устройство монтажное УМ-90		шт	4			
13	УШК-01 (ВУОС)		шт	4	Токопотребление, 22мА			
МОНТАЖНЫЕ МАТЕРИАЛЫ								
Погр. и дата	14	Кабель УТ 105нз(А) FRLS FE 180 1*2*0.5mm	"Юнитест"	км	1.0	Для ПС, огнестойкий		
	15	Кабель УТ 105нз(А) FRLS FE 180 1*2*1.0mm	"Юнитест"	км	0.5	Для СОУЭ, огнестойкий		
	16	Кабель-каналы 15/1x17		м	400	Одноканальный (00303)		
	17	Кабель-каналы 40/1x17		м	100	Одноканальный (00351)		
Инв. N дубл.	18	Кабель-каналы 100x40		м	2	Одноканальный (01782)		
	19	Гофротруба Д20мм.		км	1.5			
Взам. инв. N								
Погр. и дата	3-х этажное офисное здание с подвалом.							
	Изм.	Лист	N докум.	Погр.	Дата			
	Разраб.					Автоматическая установка пожарной сигнализации, оповещения и дымоудаления при пожаре.		
	Пров.					Стадия	Лист	Листов
	Н. контр.					РП	1	1
Инв. N подл.	Т. контр.					ЗАО "ЮНИТЕСТ" тел.: +7(495)988-38-84 e-mail: info@unitest.ru		
	Утв.							